



茅野稜真 1歳10ヵ月 ベつぷ里山こども園



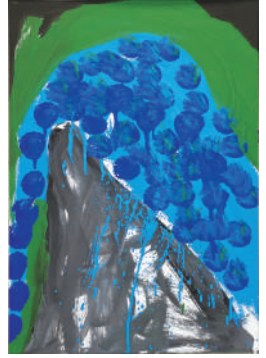
橋原陽斗 2歳11ヵ月 済生会松山乳児保育園



島田すず 3歳4ヵ月 光輪保育園



三木あんず 4歳7ヵ月 三宅保育所



宇野凜果 5歳10ヵ月 わかば保育園

第9回

いのちがやく子ども美術展

1歳から6歳までの子どもの絵と造形

in WAKASA 2021

昨秋はコロナ禍のため予定しました、第8回「いのちがやく子ども美術展 in TOKYO」を中止し、作品集「誌上展覧会」を発行し内部研修を深めました。今秋は、34園の保育園等が相集い、東京でなく福井若狭の地で第9回展を開催します。子どもたちは小さな原始人として感覚総体のリアリズムで絵的思考の中に生きています。自然に抱かれ、自然素材と遊ぶ「ふるさと体験期」を十分に楽しめば、創造性溢れる造形活動と絵を生み出します。天才アーティストとしての子どもたちの美術表現とともに障がい者アーティストト中西軍治展、現代美術展をお楽しみ下さい。

参加園 34園

- 福井県 若狭町立 とぼっ子保育園
- 〃 ののほな保育園
- 〃 わかば保育園
- 〃 三宅保育所
- 〃 中央保育所
- 〃 気山保育所
- 〃 みそみ保育所
- 大野市立 あかね保育園
- 〃 荒島保育園
- 〃 阪谷保育園
- 〃 和泉保育園
- 福井市 岡保こども園
- 岐阜県 安八町立 中央こども園
- 〃 結こども園
- 〃 ふたばこども園
- 〃 牧こども園
- 郡上市 大中保育園
- 徳島県 徳島市 ひまわり保育園
- 〃 論田ひまわり保育園
- 〃 藍住町 藍住ひまわり保育園
- 〃 藍住南ひまわり保育園
- 愛媛県 松山市 済生会松山乳児保育園
- 熊本県 熊本市 光輪保育園
- 宇土市 緑川保育園
- 山鹿市 かもと乳児保育園
- 〃 稲光園
- 玉名市 大野保育園
- 上天草市 大矢野あゆみこども園
- 天草市 小宮地保育園
- 〃 もくし海のこども園
- 鹿児島県 枕崎市 ベつぷ里山こども園
- 〃 まくらざき保育園
- 南九州市 おののもりこども園
- 東京都 杉並区 杉並ひまわり保育園



とぼっ子保育園 2歳児



みそみ保育所 5歳児

*絵・写真は、いのちがやく子ども美術展 2020 誌上展覧会のものです

研修会／絵を見る会 (要参加申し込み・事務局迄)

- 11月20日(土) 14:00～17:00 (熊川若狭美術館)
→1, 2, 3歳の絵 / 中西軍治展 / 現代美術展
- 11月21日(日) 9:30～12:30 (若狭町歴史文化館)
→4, 5, 6歳の絵

講師 宮田徹也 (美術批評家・嵯峨美大客員教授)
長谷圭城 (美術家・奈良女子大教授)

司会・進行 長谷光城 (美術家・当美術館々長)

企画・運営 特定非営利活動法人若狭美&B ネット熊川若狭美術館

特定非営利活動法人子ども美術文化研究会

事務局 若狭町立保育園

左近 理恵 (みそみ保育所長) TEL0770-45-0705

武田恵美子 (ののほな保育園長) TEL0770-62-1461)